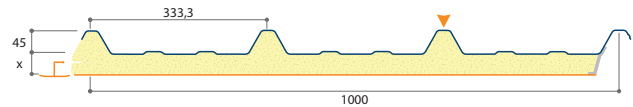
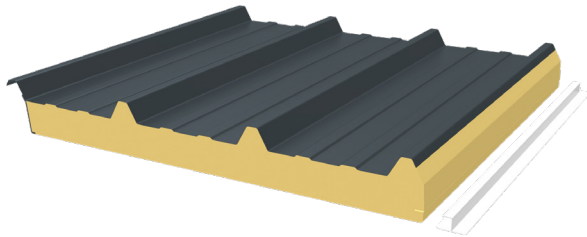


Panneaux

JI ROOF PLUS 1000

JI

JI Roof Plus 1000 est un panneau de toiture isolé avec une face extérieure trapézoïdale, un noyau en mousse PIR de haute qualité sans CFC/HCFC nocifs et une face intérieure en polyester durable. Grâce à cette composition, le panneau est particulièrement adapté aux environnements au climat intérieur agressif, comme ceux des secteurs industriel et agricole. Sa structure légère et son montage rapide le rendent convivial et efficace à mettre en œuvre. De plus, JI Roof Plus 1000 peut être parfaitement combiné avec notre profil JI 45-333-1000 pour une solution de toiture complète et robuste.



Article	Épaisseur (mm)	Masse (kg/m ²)	Uc [W/m ² .K]	ψj [W/(m.K)]	R [m ² .K/W]
2000	40	8,26	0,534	0,003	1,70
2125	60	9,02	0,369	0,002	2,55
6485	100	10,54	0,229	0,001	4,20

Up est obtenue en rajoutant les ponts thermiques ponctuels dus aux fixations ($U_p = U_c + (\psi/1) + (\chi * \#vis/m^2)$)

Caractéristiques techniques

Longueur standard	à partir de 2550 jusqu'à 20500 mm
Largeur de tôle	1000 mm
Type de métal	Acier S280 GD
Tôle extérieure (A)	tôle d'acier trapézoïdale, type 45-333-1000, épaisseur: 0,60 mm (0,50 et 0,75 mm possible sur demande)
Revêtements	Essential (25 μ), Ultra 60 selon le nuancier MR101_Colorflow
Tôle intérieure (B)	feuille de polyester blanc
Fixation	en sommet d'onde avec cavalier
Pente de la couverture	≥ 5°
Accessoires	cavaliers, pièces pliées crantées ou non, clossoirs etc., consultez notre brochure MR036_Accessoires

Normes de référence

Acier galvanisé	NF EN 10346:2015 - tolérances selon NF EN 10143:2006 - NF P34-310:2017
Acier prélaqué	NF EN 10169:2022 - NF P34-301:2017
Tolérances / Géométrie	EN 14509:2013 (Géométrie)
Calcul statique	Application forfaitaire de EN 14509:2013

Isolant

Âme	Polyisocyanurate (PIR), densité: 40 ± 5 kg/m ³ , sans CFC-HCFC
Démoussage	à partir 100 mm (optionnel 150 – 200 – 250 – 300 mm)
Classement feu	E selon NF EN 13501-1:2018
Emploi	DTU 40.35

Pour vous assurer que vous disposez de la dernière version, nous vous invitons à récupérer la dernière version sur notre site web : [Cliquez ici](#)
 Aucun droit ne peut être tiré de ce document. Sous réserve de modifications, erreurs de création et d'impression.

Ou scannez le QR Code :



Avantages

- + **Âme isolante** en PIR
- + **Idéal** pour les environnements avec un climat intérieur agressif grâce à la tôle intérieure en polyester
- + **Installation rapide et facile**
- + **Peut être combiné** avec notre profil JI 45-333-1000
- + **Robuste** et résistant aux intempéries
- + **Léger**
- + **Peut être combiné** avec nos applications solaires
- + **Faible entretien** grâce à l'utilisation d'un matériau durable comme l'acier

Portées d'utilisation (en mètres)

valeurs de calculs

Méthode de dimensionnement utilisée selon application forfaitaire du Annexe E de la norme NF EN 14509 + annexe nationale du présent document. Portées admissibles en fonction du nombre d'appuis et les charges (non pondérées) calculées selon les Eurocodes. Le critère de flèche considéré est $L/250^{ème}$. Le tableau s'applique aux bâtiments dont le climat intérieur est normal (par exemple, pas de chambres froides ou de congélateurs). L'influence dûe à la charge à long terme de neige n'a pas été prise en compte. Si vous avez des questions, veuillez contacter le service technique.

Charges descendantes

Altitude < 900m - Groupe de couleur 1, couleurs claires

Épaisseur daN/m ²	40 mm		60 mm		100 mm	
	Simple	Double	Simple	Double	Simple	Double
60	2,53	2,91	2,52	2,89	2,50	2,82
70	2,42	2,71	2,41	2,70	2,39	2,64
80	2,32	2,55	2,31	2,54	2,30	2,49
90	2,24	2,42	2,23	2,41	2,22	2,36
100	2,17	2,30	2,16	2,29	2,15	2,25
125	2,02	2,08	2,02	2,07	2,01	2,03
150	1,90	1,90	1,90	1,90	1,87	1,87
175	1,77	1,77	1,76	1,76	1,74	1,74
200	1,66	1,66	1,66	1,66	1,63	1,63
250	1,49	1,49	1,49	1,49	1,46	1,46

Calcul avec groupes de couleurs 2 et 3 sur demande.

Charges ascendantes

Groupe de couleur 1, couleurs claires

Épaisseur daN/m ²	40 mm		60 mm		100 mm	
	Simple	Double	Simple	Double	Simple	Double
60	2,78	3,24	2,80	3,26	2,83	3,29
70	2,62	2,98	2,63	2,99	2,66	3,02
80	2,49	2,77	2,50	2,78	2,52	2,80
90	2,39	2,60	2,40	2,61	2,41	2,63
100	2,30	2,46	2,30	2,47	2,32	2,48
125	2,12	2,19	2,12	2,19	2,13	2,20
150	1,98	1,99	1,99	1,99	2,00	2,00
175	1,84	1,84	1,84	1,84	1,84	1,84
200	1,71	1,71	1,72	1,72	1,72	1,72
250	1,53	1,53	1,53	1,53	1,53	1,53

Calcul avec groupes de couleurs 2 et 3 sur demande.

