

Façade, Profils et Clins

JI MAGINE

JI Façade

JI Magine est un concept de parement de façade nervurée, à fixations apparentes, dédié à l'habillage de bâtiments neufs ou en rénovation de bâtiments résidentiels, tertiaires, ERP, etc. JI Magine se présente sous l'aspect d'un profil nervuré dont la géométrie à façon résulte d'un potentiel industriel dédié au service d'une analyse d'un besoin architectural. JI Magine se pose en bardage simple peau, parement extérieur de bardage double peau ou à peaux multiples ainsi qu'en bardage rapporté. JI Magine est un concept dont les caractéristiques sont conformes aux Recommandations Professionnelles RAGE Bardage de Juillet 2014.



Caractéristiques techniques

Longueur standard	à définir
Largeur de tôle	selon étude par nos experts
Type de métal	Acier S320 GD
Revêtements	Standard: Essential (25µ), postlaquage et sublimation possible sur demande, consultez également les indications du nuancier
Accessoires	à définir

Normes de référence

Acier galvanisé	EN 10346:2015 - tolérances selon EN 10143:2006
Acier prélaqué	EN 10169:2022
Tolérances / Géométrie	EN 508-1:2021 (Géométrie)
Calcul statique	Essais selon NF P 34-503-1:2024 interprété selon Recom. Prof. RAGE 2014 / calcul selon NF EN 1993-1-3+NA:2007
Marquage	CE selon NF EN 14782 accompagné de sa DOP
Dimensionnement	Méthode B du paragraphe 6.1.3 des Recommandations Professionnelles RAGE Bardage de Juillet 2014
Emploi	Recommandations Professionnelles RAGE Bardage de Juillet 2014 – conseil sur consultation

Performances

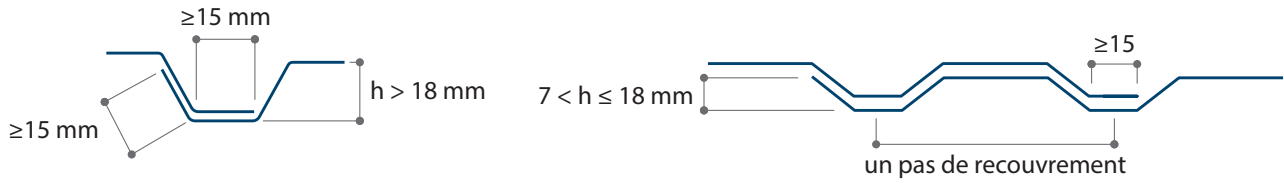
Mécanique	tableaux de portées disponibles sur demande
Environnement	vérification INIES de la FDES: N° 20240940328-FC ou 20240940329-FC
Réaction au feu	Euroclasse A1 pour l'acier galvanisé (selon décision CE réf. 96/603/CE) et pour prélaquage Polyester 25 microns (selon décision Ce réf. 2010/737/UE) Nous consulter pour les autres revêtements



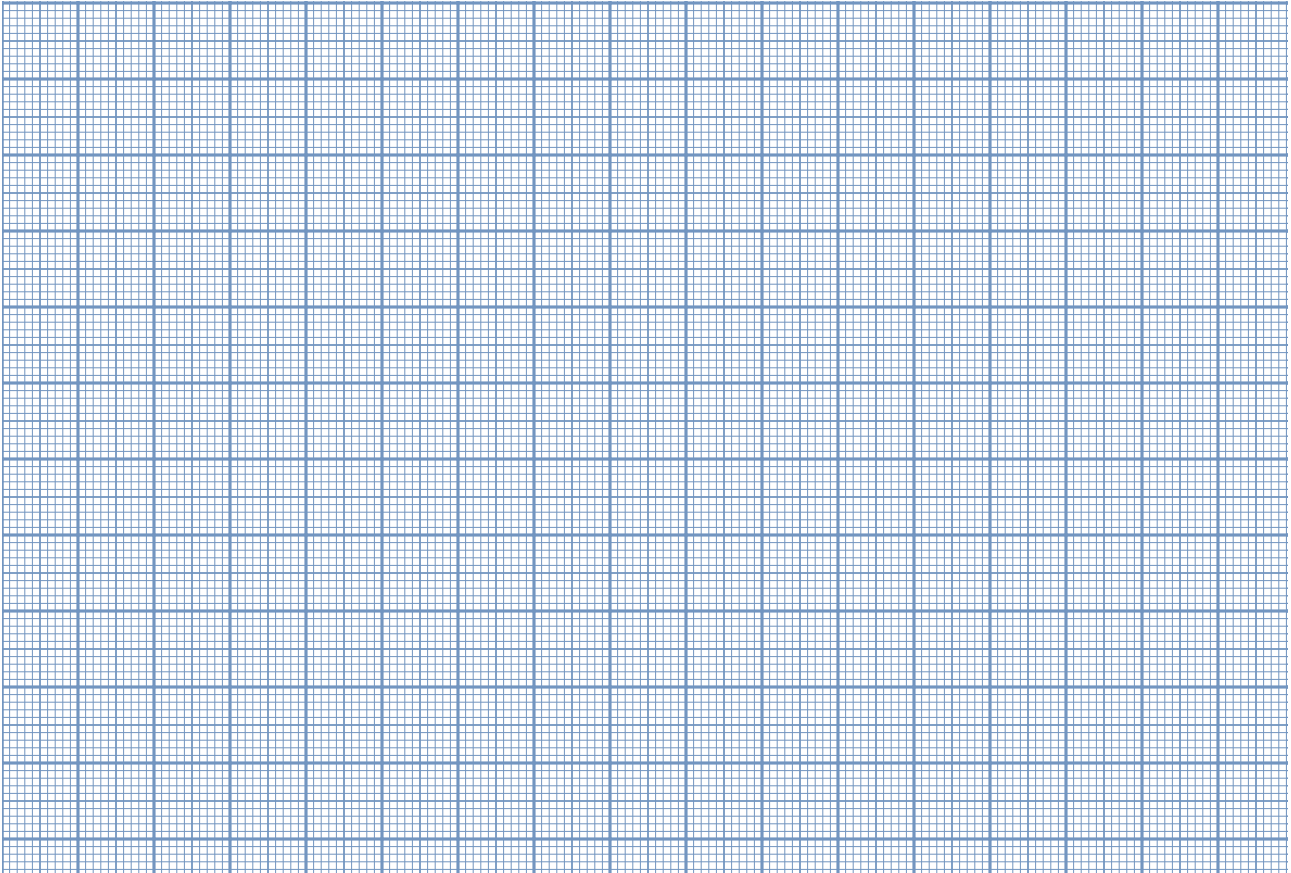
Condition géométrique

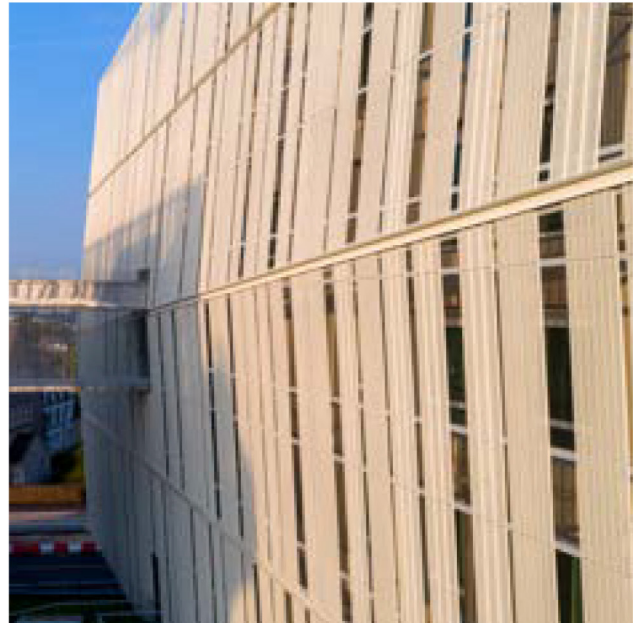
règles de base (règles RAGE + sismique)

Jl Magine est un article pour laisser libre-court à votre imagination. Toutefois, les spécifications technique minimales pour pouvoir être conforme au règles RAGE sont des proportions à respecter pour l'emboîtement. Veuillez trouver si-dessous des exemples d'aspects à respecter en rive longitudinale et en hauteur (H) de la géométrie.



A vos crayons!





Pour vous assurer que vous disposez de la dernière version, nous vous invitons à récupérer la dernière version sur notre site web : [Cliquez ici](#)
Aucun droit ne peut être tiré de ce document. Sous réserve de modifications, erreurs de création et d'impression.

Ou scannez le QR Code :

